

DURASTRIP PRO EVO IP68

LED

LED 2835:

128 LED/m - 5W/m - 10W/m - 15W/m

240 LED/m - 22W/m

24VDC

Ra >92

Durée: >50 000h

Garantie: 5 ans

BINNING

ANSI/SDCM: 3 step.

POSSIBILITÉ DE RÉGLAGE

Réglable 0-100% Flicker Free

DALI - DMX - 1-10

Système domotique de contrôles analogiques et numériques

Push Dali avec controller ZKCDA

Compatible CASAMBI

CONNEXIONS

IP68: avec fil IP65/68 des deux côtés M/F, longueur 15 cm.

Pour raccorder en série ou en parallèle : schéma page 160.

Les bandes peuvent être coupées sur mesure en suivant les indications de coupe imprimées sur ces dernières.

MONTAGE

Avec ruban adhésif double face 3M pour la fixation à la surface; en cas de fixation avec un ruban adhésif double face, on recommande de dégraisser soigneusement la surface d'application.

EMBALLAGE

Bobines de 5 m.

Pour des productions personnalisées, voir pages 11, 318.

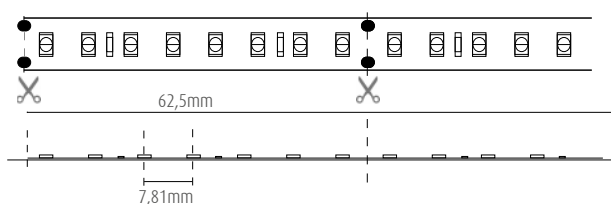
La ligne PRO EVO se caractérise par le pas étroit des LED : un produit de qualité avec une efficacité de 140lm/W. Excellent rendu des couleurs, Ra92 et choix de 4 puissances différentes, de 5W par mètre à 24W par mètre (22W pour la version IP68).

Il peut être utilisé dans n'importe quel projet et permet de réaliser d'excellentes économies d'énergie dans un contexte résidentiel ou commercial.

Teintes blanches : 3000K et 4000K disponibles, autres températures de couleur sur demande et avec MOQ. En versions IP20 et IP68.

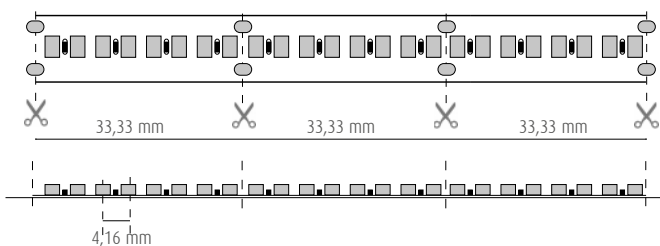
ENTRAXE LED ET PAS DE COUPE

8 LED (5W / 10W / 15W)






ENTRAXE LED ET PAS DE COUPE

8 LED (22W)



DURASTRIP PRO EVO IP68

PRO	24V DC	Ra>92	50000h L70	IP68	-25° +35°C	III	UL E471161	G5/ h24	Risk Group 0
-----	--------	-------	------------	------	---------------	-----	---------------	------------	-----------------

art.	W	W/m	lm/m	K	N° LED/m		L	L1	L2	 8011905	
NEW 07U272405XOPE ▶	25	5	600	2700	128	120°	12	4	5000	014780	1
NEW 07U302405XOPE	25	5	645	3000	128	120°	12	4	5000	014797	1
NEW 07U352405XOPE ▶	25	5	645	3500	128	120°	12	4	5000	014803	1
NEW 07U402405XOPE	25	5	665	4000	128	120°	12	4	5000	014810	1
NEW 07U602405XOPE ▶	25	5	665	6000	128	120°	12	4	5000	014827	1
NEW 07U272410XOPE ▶	50	10	1195	2700	128	120°	12	4	5000	014834	1
NEW 07U302410XOPE	50	10	1290	3000	128	120°	12	4	5000	014841	1
NEW 07U352410XOPE ▶	50	10	1290	3500	128	120°	12	4	5000	014858	1
NEW 07U402410XOPE	50	10	1330	4000	128	120°	12	4	5000	014865	1
NEW 07U602410XOPE ▶	50	10	1330	6000	128	120°	12	4	5000	014872	1
NEW 07U272415XOPE ▶	75	15	1795	2700	128	120°	12	4	5000	014889	1
NEW 07U302415XOPE	75	15	1935	3000	128	120°	12	4	5000	014896	1
NEW 07U352415XOPE ▶	75	15	1935	3500	128	120°	12	4	5000	014902	1
NEW 07U402415XOPE	75	15	1995	4000	128	120°	12	4	5000	014919	1
NEW 07U602415XOPE ▶	75	15	1995	6000	128	120°	12	4	5000	014926	1
NEW 07U272422XOPE ▶	110	22	2635	2700	240	120°	12	4	5000	017408	1
NEW 07U302422XOPE	110	22	2835	3000	240	120°	12	4	5000	017415	1
NEW 07U352422XOPE ▶	110	22	2835	3500	240	120°	12	4	5000	017422	1
NEW 07U402422XOPE	110	22	2925	4000	240	120°	12	4	5000	017439	1
NEW 07U602422XOPE ▶	110	22	2925	6000	240	120°	12	4	5000	017446	1

▶ Commande uniquement avec MOQ.

DRIVER



25W - 50W - 75W IP68	XLG-100-24-A
110W IP68	XLG-150-24-A

CONTROLLER



DALI-ZKTPC (DALI)
ZKCDAFF (DALI)
ZKCDMXWFF (DMX)
ZKC1-10FF (1-10)
FF = FLICKER FREE

PROFILÉS



DRIVER: infos complètes à la page 161